

## Mała Scena Teatru Rozrywki w Chorzowie

Piotr Sadłoń

Gdzie diabeł nie może...

**T**am pojawia się Pracownia Akustyczna – tak brzmiałoby zakończenie zdania w podtytule niniejszego artykułu. Mowa bowiem w nim będzie zarówno o dziele, czyli nowootwartej Scenie w Galerii chorzowskiego Teatru Rozrywki, która teraz, po remoncie przybrała nazwę Małej

Sceny, jak i jej twórcy, a w zasadzie projektancie – czyli Pracowni Akustycznej z Wrocławia. Ale może od początku

### TEATR ROZRYWKI W CHORZOWIE

Początki Teatru Rozrywki sięgają roku 1976, kiedy to w Komitecie ds. Radia i Tele-

wizji zrodził się pomysł, aby przy katowickim ośrodku TVP powołać Music Hall. Wielka rewia w stylu broadwayowskim, strusie pióra, długonogie tancerki, itp. miały przykuć uwagę nie tylko publicystów. Z założenia Music Hall miał być swoistą mieszanką rewii, varieté i musicalu, połączoną z recitalami gwiazd. Plany repertuarowe były imponujące: 250 przedstawień rocznie, w tym trzy premiery rewiowe, musical, a co miesiąc nowe show. Dla potrzeb telewizji zaplanowano 540 minut programu premirowego i około 400 minut kompilowanego. Uroczyste otwarcie Teatru i pierwszą premierę dla publiczności odwlekano z roku na rok. Najwięcej kontrowersji wzbudziły roboty budowlane. W końcu nadszedł rok 1981, kiedy to zawierucha społeczno-polityczna wstrzymała wszelkie prace. Na szczęśliwy finał trzeba było czekać jeszcze kilka lat. Ostatecznie, w połowie lat 80. zapadła decyzja, aby telewizyjny Music Hall przekształcić w Teatr Rozrywki. Siedzibą teatru od początku jego istnienia jest piękny, secesyjny budynek w samym centrum miasta, nieopodal chorzowskiego Rynku. Powstał w roku 1900 i do końca II wojny światowej pełnił funkcję ekskluzywnego hotelu Graf Reden, który szybko stał się najbardziej znany w mieście. Była to zasługa przede wszystkim położenia, ale nie tylko. W hotelu tym odbywały się najwytworniejsze bale karnawałowe, na które zjeżdżali goście nawet z samego Berlina! W sali widowiskowej, z widownią na ponad dwa tysiące osób (sic!), występowali znani artyści i zespoły teatralne. Restauracja i kawiarnia hotelowa zastąpiły wkrótce wyśmienitą kuchnię, doskonałymi trunkami oraz gościnnością właściciela hotelu, Franza Oppawskiego, którego bywalcy zwykli poufale nazywać Franzkiem. Obecnie widownia Dużej Sceny Teatru Rozrywki ma 582 miejsca siedzące. Do ubiegłego sezonu w teatrze funkcjonowała Scena w Galerii, która po kompleksowym remoncie przekształciła się w Małą Scenę z wi-





Stara Scena w Galerii została gruntownie przebudowana. Jej kubatura powiększyła się prawie dwukrotnie, w związku ze znacznym podniesieniem stropu, co było konieczne, aby uzyskać odpowiedni kształt pomieszczenia.



downią na 100 osób i nowoczesnym zapleczem. Był to jeden z ostatnich etapów kompleksowej przebudowy teatru, która trwa od kilkunastu miesięcy. Dzięki pracom budowlanym teatr zyskał nowe wejście, powiększone foyer Dużej Sceny, nowe szatnie i toalety, kawiarenkę oraz bufet dla widzów, parkiet taneczny i nowoczesną, przeszkloną fasadę. Generalnym Wykonawcą robót jest Przedsiębiorstwo Budownictwa Ogólnego i Usług Technicznych „Śląsk” Sp. z o.o., które realizuje projekt przebudowy, wykonany przez Studio Stożek & Partnerzy z Katowic. Natomiast kwestią projektu technicznego przebudowy Małej Sceny zajęła się

### PRACOWNIA AKUSTYCZNA Z WROCŁAWIA

Pracownia Akustyczna została założona przez Piotra Kozłowskiego i Wojciecha Grządziela jako odpowiedź na potrzeby

rynku związane z profesjonalnym projektowaniem akustycznym i elektroakustycznym. Obecnie firma oferuje również uruchamianie i strojenie systemów elektroakustycznych, wykonywanie ekspertyz i pomiarów, a także projekty systemów oświetlenia scenicznego i scenicznych systemów technologicznych.

Zarówno właściciele, jak i pracownicy, mogą poszczycić się bogatą praktyką w realizacji dźwięku, co też zresztą robią – w miarę możliwości i wolnego czasu – przez cały czas. Nie bez znaczenia jest również fakt, że wszystkie współpracujące z Pracownią osoby legitymują się wyższym wykształceniem akustycznym.

Firma świadczy usługi w zakresie projektowania akustycznego, np. projektowanie akustyki wnętrz różnych obiektów (sale koncertowe, teatry, studia, pomieszczenia szkolne, hale sportowe), projektowanie izolacyjności akustycznej (ochrona



Dr inż. Piotr Kozłowski, współwłaściciel Pracowni Akustycznej, podczas prezentacji nowej Małej Sceny i jej wyposażenia.



System elektroakustyczny bazuje na cyfrowej konsoli Yamaha LS9, zainstalowanej w kabinie akustyka, aczkolwiek równie dobrze może być ona obsługiwana w kilku lokalizacjach znajdujących się na widowni.



System nagłośnieniowy oparty jest na zestawach głośnikowych znanej niemieckiej firmy d&b audiotechnik – czterech Ci60 i ośmiu Ci80, podwieszanych niemalże w dowolnym miejscu, oraz dwóch subbasach Ci-SUB, znajdujących się pod widownią.



Nie mamy możliwości, z przyczyn oczywistych, zaprezentować walorów systemu nagłośnieniowego, możemy natomiast pokazać małą próbkę możliwości systemu oświetleniowego.

przeciwdźwiękowa budynków), czy konsultacje dotyczące wyciszania systemów wentylacyjnych. Drugim „ramieniem” jej działalności jest projektowanie różnorodnych systemów elektroakustycznych. I tutaj lista jest już pokaźna, m.in.:

- systemy nagłaśniania dla sal koncertowych, teatrów i klubów muzycznych,
- systemy nagłaśniania kompleksów sportowych, w tym stadionów, hal i basenów,
- systemy na potrzeby studiów nagraniowych, emisyjnych i produkcyjnych,
- systemy nagłaśniania kompleksów konferencyjnych, obiektów handlowych i kościołów,
- systemy DSO czyli Dźwiękowe Systemy Ostrzegawcze,
- systemy światłowodowej transmisji cyfrowych sygnałów fonicznych na duże odległości,
- systemy tłumaczeń simultanicznych,

## Akustykę wnętrza zoptymalizowano pod kątem uzyskania zrozumiałej, naturalnej propagacji głosu ludzkiego i uzyskania optymalnych warunków do akustycznego grania muzyki

- systemy rozgłoszeniowe, informacyjne i przywoławcze (PA — Public Address).

Udział Pracowni Akustycznej w procesie projektowania może przybrać formę niezależnej dokumentacji projektowej lub konsultacji i wytycznych na potrzeby branż związanych, tj.: architektura, elektryka, wentylacja i technologia, w trakcie wszystkich czterech etapów projektowania:

- koncepcji
- projektu budowlanego,
- projektu przetargowego,

- projektu wykonawczego.

Wieloletnie doświadczenie w instalowaniu, uruchamianiu i strojeniu systemów elektroakustycznych sprawia, że firma jest w stanie efektywnie prowadzić nadzory autorskie nad realizacją własnych projektów, mając na uwadze w pierwszej kolejności zachowanie przyjętego standardu technicznego oraz interes inwestora. Prowadzi również nadzory inspektorskie nad realizacją projektów innego autorstwa. W zakresie usług Pracowni Akustycznej leży również wykonywanie ekspertyz istniejących systemów elektroakustycznych, obejmujące m.in. pomiary linii sygnałowych, linii głośnikowych oraz urządzeń elektroakustycznych. Wrocławska firma wykonuje kompleksowe pomiary akustyki pomieszczeń, takie jak: czas pogłosu, wskaźnik zrozumiałości mowy czy rozkład poziomego ciśnienia akustycznego.

Pracownia może poszczycić stosunkowo długą listą zrealizowanych już projektów, m.in.

- Studio Nagrań Dźwiękowych Zakładu Akustyki Politechniki Wrocławskiej,
- Sala Teatralna Świdnickiego Ośrodka Kultury,
- Kryta Pływalnia na Stadionie Olimpijskim we Wrocławiu,
- Wielofunkcyjna Sala Widowiskowa w Oleśnicy,
- Free Fly Music Studio w Poznaniu,
- Opera Wrocławska,
- Sala Koncertowa AULA NOVA Akademii Muzycznej w Poznaniu,



System oświetlenia scenicznego wykorzystuje konsolę Compulite Vector Blue.



- Sala koncertowa „Symfonia” Akademii Muzycznej w Katowicach
  - Aula Zespołu Szkół nr 14 we Wrocławiu
  - Wielofunkcyjna sala kinowa „Forum” w Bolesławcu
- Jej najnowszym „dzieckiem” jest

### **MAŁA SCENA TEATRU ROZRYWKI W CHORZOWIE**

Projekt swoim zakresem obejmował akustykę wnętrza, system inspicjenta, system elektroakustyczny, system oświetlenia scenicznego oraz elementy technologiczne. Projekt wykonano równolegle z projektem architektonicznym budynku, dlatego też możliwe było kreowanie Sceny pod kątem zakładanych parametrów akustycznych i oświetleniowych. Sala jest przeznaczona przede wszystkim do wystawiania spektakli kameralnych, w szczególności recitali muzycznych. Wykończenie wnętrza wykorzystuje w dużej mierze rozwiązania bazujące na cegle, tzw. „dziurawce”.

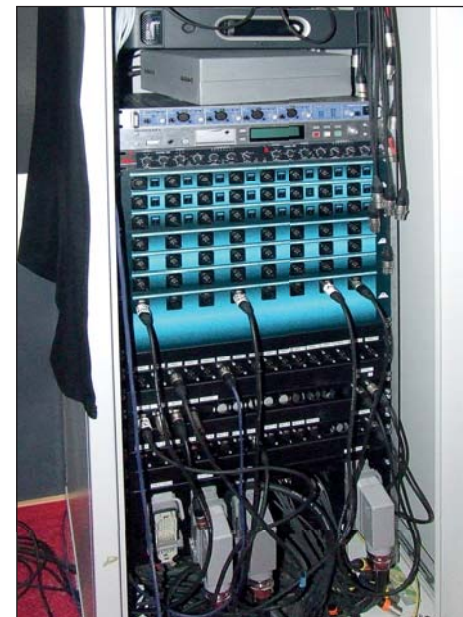
Akustykę wnętrza zoptymalizowano pod kątem uzyskania zrozumiałej, naturalnej propagacji głosu ludzkiego, jak również uzyskania optymalnych warunków do akustycznego grania muzyki, ewentualnie wspomagane przez system nagłoś-



*Dwie szafy w kabinie akustyka zawierają interfejs RME, odtwarzacze, 24-kanalowy splitter i krosownicę powrotów oraz krosownicę sygnałów głośnikowych i wzmacniacze mocy d&b audiotechnik D6.*

nieniowy. Rozwiązania technologiczne umożliwiają dowolne zlokalizowanie sceny w pomieszczeniu.

System elektroakustyczny bazuje na cyfrowej konsolce fonicznej Yamaha LS9, zestawach głośnikowych d&b



audiotechnik, napędzanych wzmacniaczami D6 tej samej firmy oraz mikrofonach bezprzewodowych Audio-Technica z serii 5000 – 4 nadajniki handheld i 8 nadajników bodypack z mikrofonami Countryman. Dzięki 24-kanalowemu splitterowi istnieje



Aby zachować oryginalną stylistykę (na fotografii z lewej fragment oryginalnej ściany, który kiedyś była ścianą zewnętrzną budynku) zastosowano cegłę „dziurawkę”, dzięki której uzyskano nie tylko efekt stylistyczny, ale też i akustyczny.

możliwość rozdzielania sygnałów podawanych ze sceny (w sumie 16 plus 8 wpinanych bezpośrednio w splitter w kabinie akustyka) na trzy tory: bezpośredni (direct), podłączony do konsoli i dwa izolowane transformatorowo, które mogą być wykorzystywane w przypadku dokonywania nagrań albo konieczności podania sygnałów na wóz transmisyjny. Łącznie na konsolę wchodzi 40 sygnałów – 24 ze splitera i 16 z odtwarzaczy, w skład których wchodzi dwa odtwarzacze Compact Flash firmy Marantz, 3 CD i MiniDisc firmy Tascam. Konsola wraz z urządzeniami towarzyszącymi może być obsługiwana w reżyserce lub w kilku lokalizacjach znajdujących się na widowni.

Ponadto interfejs RME Fireface 800 pozwala na dokonywanie nagrań w przypadku zaistnienia takiej potrzeby.

W skład systemu nagłaśniającego wchodzi cztery zestawy głośnikowe Ci60, osiem Ci-80 i dwa Ci-SUB firmy, jak już wspominałem wcześniej, d&b audiotechnik. Sala wyposażona jest również w modulator i promienniki podczerwieni firmy Bosch dla niedosłyszących. Dostarczeniem wszystkich elementów systemu elektroakustycznego zajęła się firma M.Ostrowski z Wrocławia.

System oświetlenia scenicznego wykorzystuje konsolę Compulite Vector Blue, reflektory Selecon i Eurolite, naświetlacze

Pulsar i Selecon oraz ruchome głowy Martina (aczkolwiek generalnie bazuje na urządzeniach stałych, gdyż praca nawet najcichszych ruchomych głów w bardzo wyciszonej sali jest słyszalna). Wszystkie urządzenia oświetleniowe zostały dostarczone przez firmę LTT.

Komplet przyłączy rozmieszczonych w ścianach sceny umożliwia doprowadzenie wszystkich sygnałów do i z reżyserki oświetleniowej i akustycznej. Na rusztach technologicznych, znajdujących się pod sufitem, rozmieszczono komplet przyłączy fonicznych i oświetleniowych. Ruszt sufitowy i filary przy ścianach bocznych wyposażono w elementy umożliwiające łatwy montaż dowolnych składników nagłośnienia, oświetlenia, dekoracji itp.

Mała Scena wpięta jest do kompleksowego systemu inspicjenta, obejmującego swoim zasięgiem cały teatr. System umożliwia przesyłanie zleceń głosowych poprzez Dźwiękowy System Ostrzegawczy, komunikację dwustronną punkt-punkt pomiędzy pulpitemi interkomowymi oraz potwierdzenie akcji za pomocą świetlnych sygnalizatorów, obsługiwanych przez inspicjenta i aktorów.

To nie koniec działalności Pracowni Akustycznej w chorzowskim Teatrze Rozrywki. Obecnie realizowany jest projekt modernizacji Dużej Sali, w której również poczynione będą spore zmiany, tak natury technicznej, jak i technologicznej. Ale to już będzie temat na inny artykuł... w niedalekiej (miejmy nadzieję) przyszłości. 🎵



Na rusztach technologicznych, znajdujących się pod sufitem, rozmieszczono komplet przyłączy fonicznych i oświetleniowych. Wyposażono je również w elementy umożliwiające łatwy montaż dowolnych składników nagłośnienia, oświetlenia czy dekoracji.

Więcej informacji o Teatrze Rozrywki w Chorzwie na stronie internetowej: [www.teatr-rozrywki.pl](http://www.teatr-rozrywki.pl) zaś o Pracowni Akustycznej we Wrocławiu na stronie: [www.akustyczna.pl](http://www.akustyczna.pl).